

Instrucțiune de instalarecutie metalică pentru panou cu sondă de termostat

REV. 00 – 09/07/2012



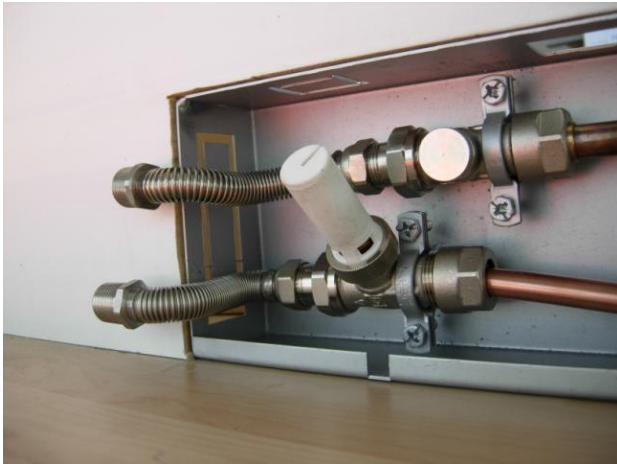
Despachetați echipamentul și verificați ca săgeata de pe supapă să indice în aceeași direcție a apei. Dacă este în direcția opusă decât celei așteptate, desfiletați supapa și suportul din coliere și întoarceți-le.

Utilizați un clește pentru a înlătura porțiunea pretăiată a panoului, din apropierea conductelor și a țevilor ondulate.



Încadrați complet cutia metalică pentru panou, asigurându-vă că nu iese din gips, fapt care ar putea cauza probleme la instalare (spațiu). Protejați supapa în timpul tencuirii. Conectați dispunerea țevilor.

Desfiletați duza de pe supapă și conectați-o la furtun, utilizați o garnitură plată. Îndoiiți furtunul flexibil, astfel încât racordul să fie paralel cu peretele.



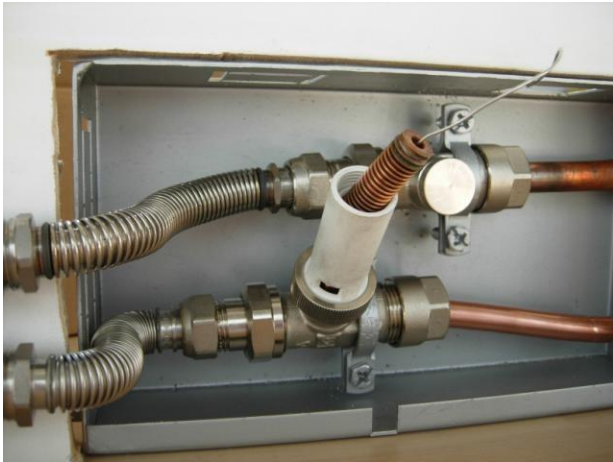
Repetati operația pentru suport.
Aduceți-le la aceeași înălțime

Fixați furtunurile flexibile pe perete (cât mai aproape posibil), astfel încât să nu iasă în afară mai mult decât trebuie. Dacă se întâmplă acest lucru, ar cauza probleme la fixarea măștii.

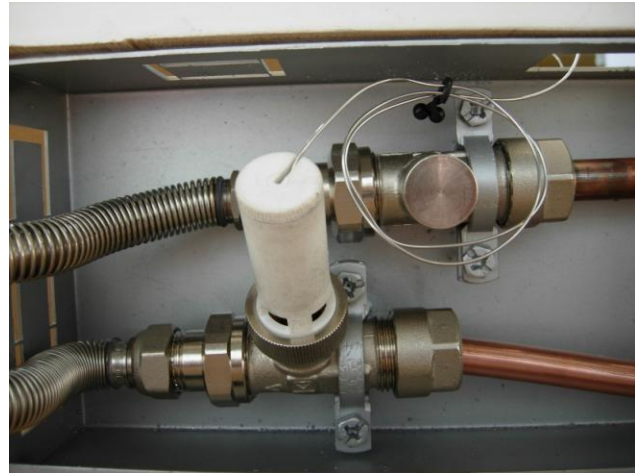


realizați racordul cu fittingul de 15-1/2F direct între furtunul flexibil și miezul de încălzire. Utilizați un filet din Teflon.

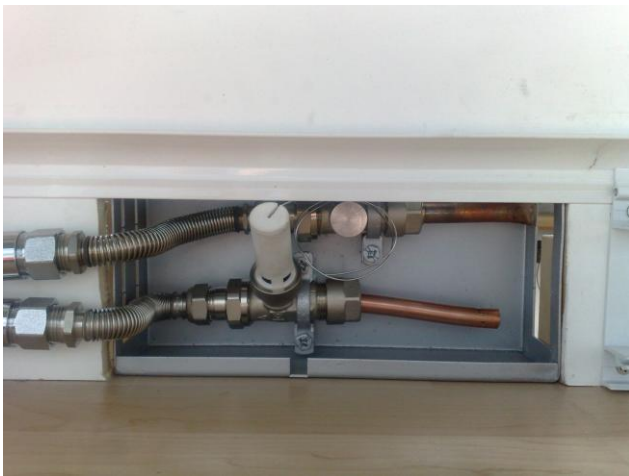
Sonda termostatului: desfiletați partea superioară a piesei din plastic. Introduceți sonda în conducta ondulată până la caseta de configurare



Fixați sonda pe poziție.



Înfiletați capacul din plastic, asigurându-vă că sonda cu tuburi capilare nu curentează.



Finalizați instalarea respectând instrucțiunile generale. Profilul superior va masca parțial caseta de configurare.



Finalizați instalarea fixând masca. Aceasta va masca total punctul de atașare a circuitului.